

Tutorial de configuração do preset

Modelo do equipamento: ONT V2804AC-Z AC 1200G4

Código: 68400006



Neste tutorial mostraremos como fazer a configuração do preset, função que salva as configurações atual como padrão

Este tutorial é destinado a configuração de preset do equipamento, uma função que permite salvar as configurações atuais como padrão, com a configuração salva como padrão toda vez que o equipamento for resetado ele voltará com as configurações que já estavam, caso um cliente aperte o botão de resete, não irá apagar as configurações.

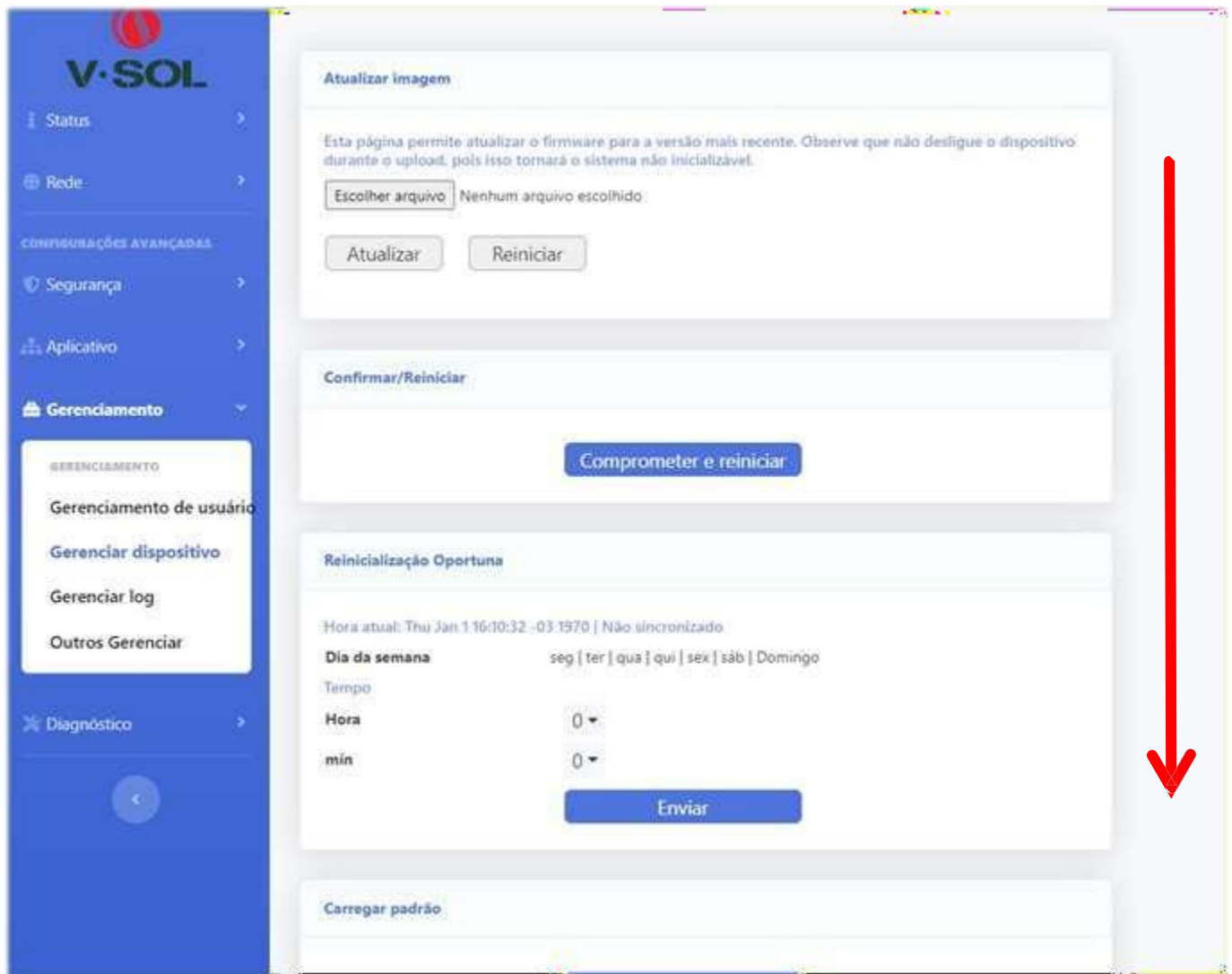


1 - Para iniciar a configuração de preset do equipamento selecione a opção de **Gerenciamento** no menu lateral da interface

2 - Em seguida selecione a opção de **Gerenciamento dispositivo**



3 - Agora com a nova página aberta, arraste com o mouse para baixo até chegar na configuração de **Gerenciamento de configuração atual**



Gerenciamento de configuração atual

Download

Cancelar padrão personalizado

Carregar gerenciamento de configuração

Escolher arquivo Nenhum arquivo escolhido

Carregar

Carregar como padrão

4 - Agora na configuração de **Gerenciamento de configuração atual**, selecione a opção de **Download** para poder baixar as configurações que estão no equipamento

Feito o download, irá aparecer um aviso que o download foi feito com sucesso

Gerenciamento de configuração atual

Download

Cancelar padrão personalizado

Download com sucesso!

Carregar gerenciamento de configuração

Escolher arquivo Nenhum arquivo escolhido

Carregar

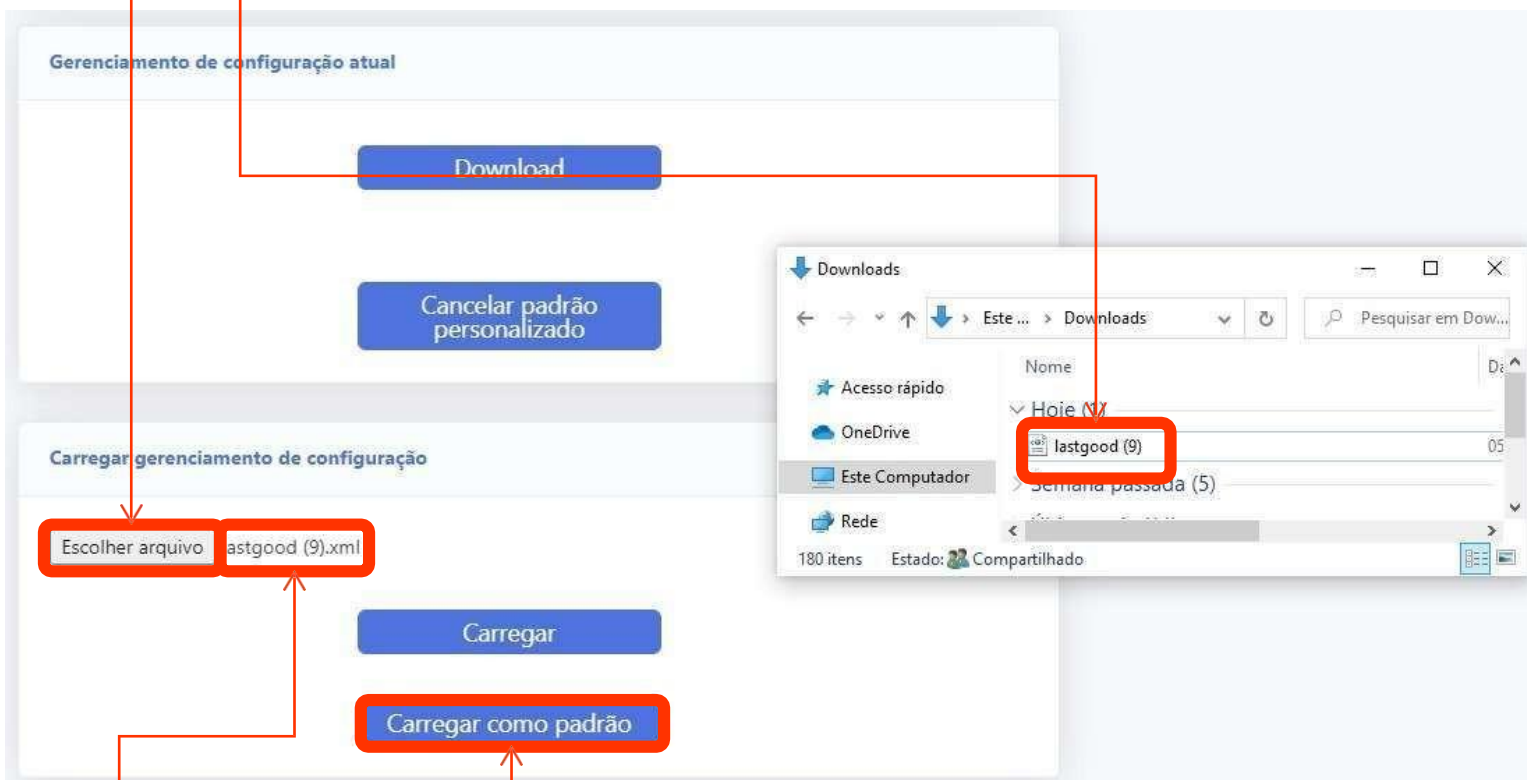
Carregar como padrão

Carregar quando terminar a manutenção

Clique em "Terminar manutenção" o sistema carregará automaticamente novos dados para o servidor.

Terminar manutenção

5 - Após fazer o download das configurações do equipamento selecione o arquivo em seu dispositivo pela opção **Escolher arquivo**



6 - Com o arquivo selecionado, clique em **Carregar como Padrão** para dar início ao processo

Feito todos os procedimentos de configuração agora seu equipamentos não vai perder as configurações quando resetado, recomendamos que anote o nome de usuário e senha de acesso, caso perca essas informações o equipamento ficara inacessível

